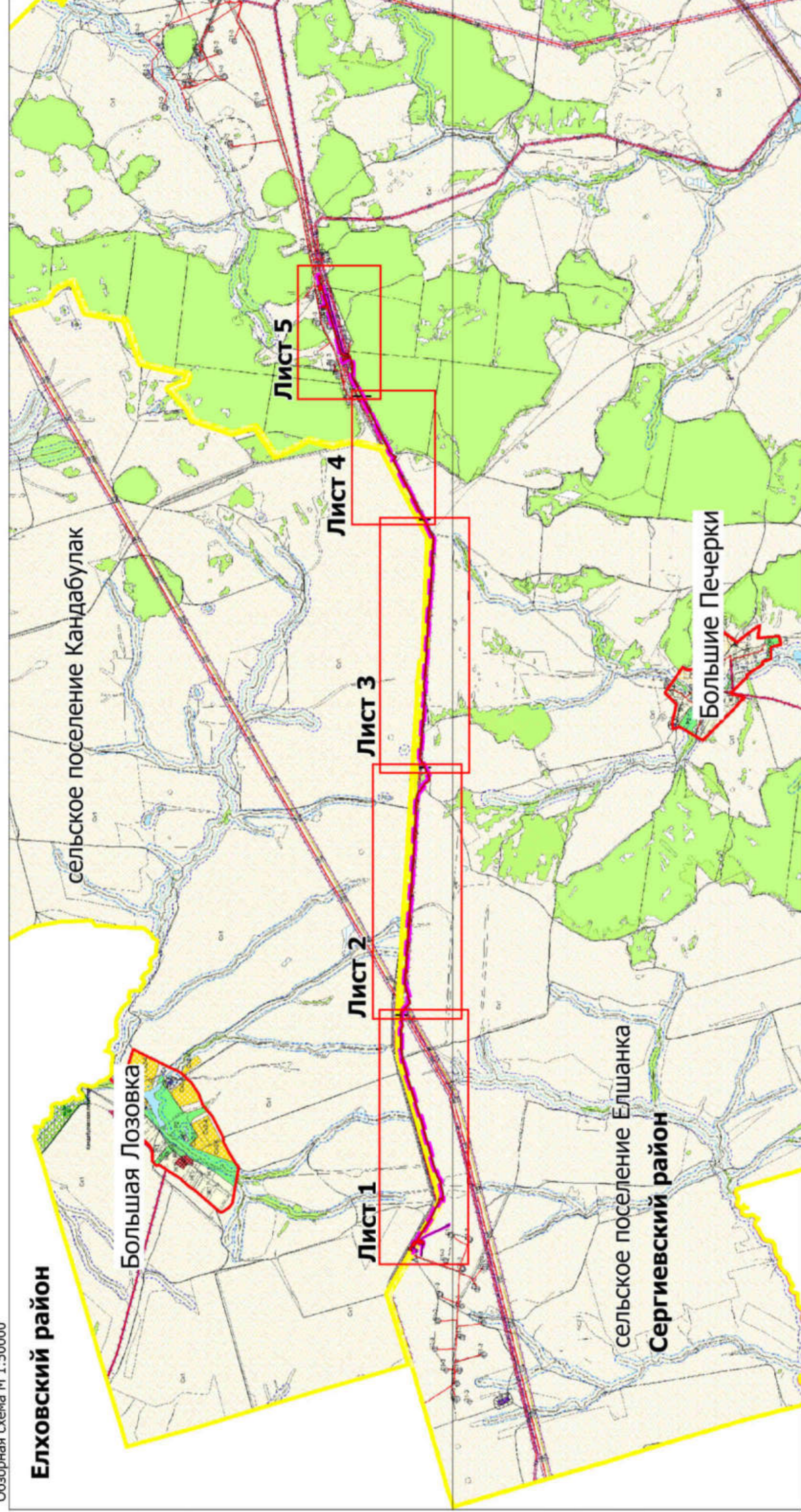


ПРОЕКТ ИМЕНОВАНИЯ ТЕРРИТОРИИ ОСНОВНАЯ ЧАСТЬ
 для строительства объекта АО "Самарнефтегаз"
 6753П Техническое перевооружение напорного нефтепровода УПСВ «Ивановская» - точка врезки
 АГЗУ - 1 Малнинская (замена аварийного участка) в границах сельских поселений Кандабулак и
 Елшанка Сергиевского района Самарской области

Оборная схема М 1:50000



- Условные обозначения**
- граница территории в отношении которой осуществляется подготовка проекта планировки
 - граница зон планирования размещения линейных объектов (стационарные "красные линии")
 - границы ранее запроектированных объектов строительства (существующие "красные линии")
 - границы кадастровых кварталов
 - границы сельских поселений
 - характерные точки образующих земельных участков и их частей
 - трасса проектируемого нефтепровода
 - трасса проектируемого кабеля ВОЛС
 - трасса проектируемой линии водопровода
 - трасса проектируемой линии водостока
 - границы земельных участков по сведениям из ЕГРН
 - границы земель лесного фонда по сведениям из ЕГРН

Заказчик: АО "Самарнефтегаз"
 6753П Техническое перевооружение напорного нефтепровода УПСВ «Ивановская» - точка врезки АГЗУ - 1 Малнинская (замена аварийного участка) в границах сельских поселений Кандабулак и Елшанка Сергиевского района Самарской области

Изм.	Лист	№ документа	Дата	Стдия	Лист	Листов
Разработчик	Чубенков В.А.	УТВЕРЖДЕНО	10.05.2024	П	4	5
Проверен				Основная часть		
Н. контроль				Проект именованная территория.		
				ООО "СамарНИПИнефть"		

Формат А1

Примечания:

1. Объект культурного наследия, включенные в Единый государственный реестр объектов культурного наследия Российской Федерации, выявленные объекты культурного наследия, а также объекты, обладающие признаками ОКН, на обследуемом участке не имеются.
2. ООПТ местного значения, регионального значения, федерального значения, федеральной собственности, на обследуемом участке не имеются.
3. В границах разработки документации по планировке территории линии отступа от красных линий в целях определения мест допустимого размещения зданий, строений, сооружений не устанавливаются.
4. В границах разработки документации по планировке территории отсутствуют земельные участки, в отношении которых действуют публичные оферты.
5. Границы планируемых элементов планировочной структуры совпадают с границами существующих ("красных линий").
6. Границы существующих элементов планировочной структуры совпадают с границами существующих ("красных линий").

63:31:0907006:1
 Земли с/х назначения
 Администрация п.р. Сергиевский

63:31:0612002
 1:1/чау1
 63:31:0907006